

FLUX

F 430 AL - 41/38
F 430 AL - 41/37 Z
F 430 AL - 50/38

Ersatzteilliste 430 80 038 · 06/06

Fasspumpe aus Aluminium (AL)

Spare parts list

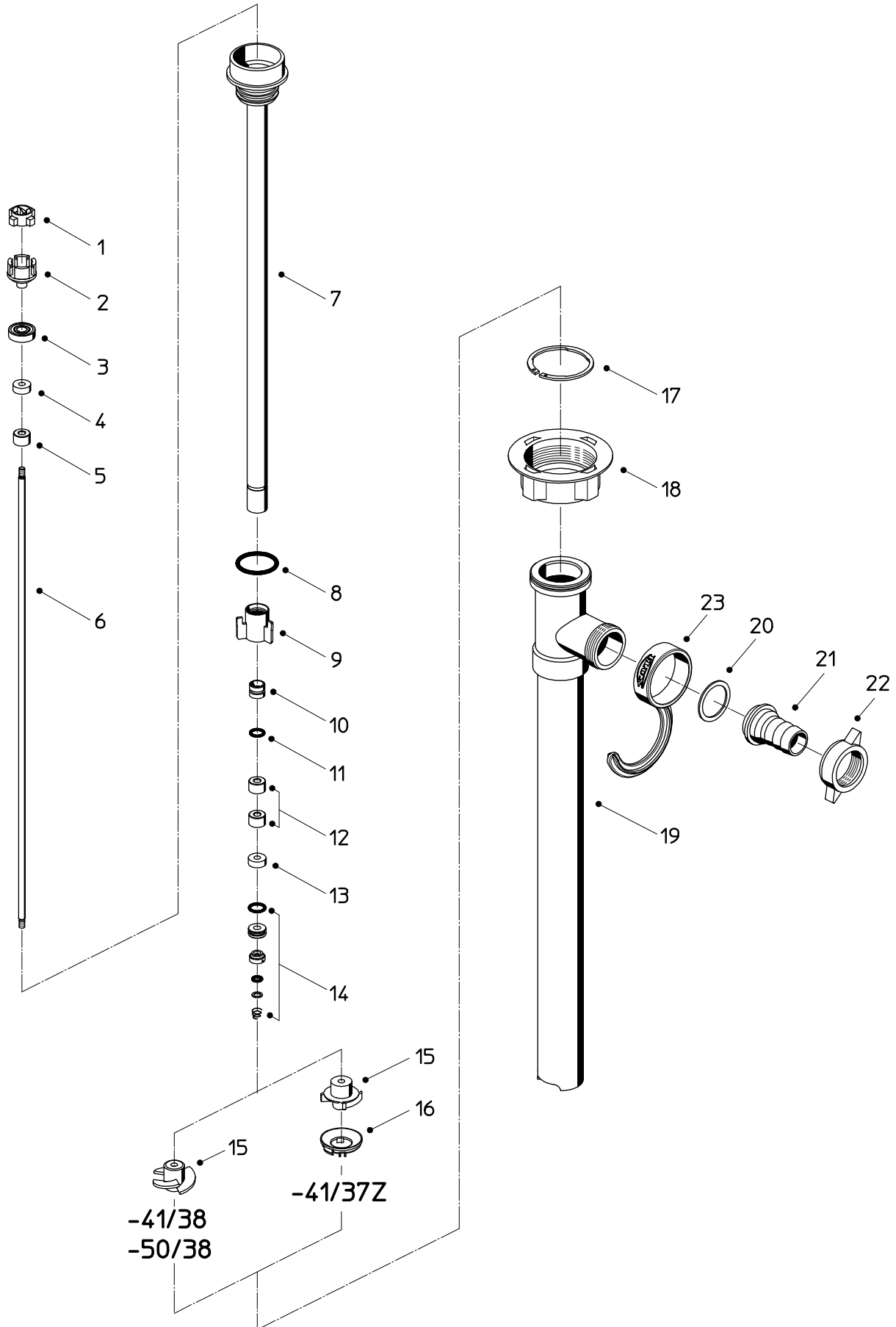
Barrel Pump in Aluminium (AL)

Liste de pièces de rechange

Pompe Vide-fûts en Aluminium (AL)

FLUX

FLUX-GERÄTE GMBH
Talweg 12 · D-75433 Maulbronn
Tel. 070 43/101-0 · Fax 070 43/101-444
Fax International ++49 70 43 / 1 01 -555
info@flux-pumpen.de · www.flux-pumpen.de



Pos. Nr. Rep.	Stück/ Gerät Qty./ Unit Qté./ Unité	Bestellbezeichnung	Bestell-Nr. / Part No. / Référence			Description
			F 430 AL -41/38	F 430 AL -41/37 Z	F 430 AL -50/38	
	1	Innenrohr kpl., Pos. 1-15 Eintauchtiefe 700mm Eintauchtiefe 1000mm Eintauchtiefe 1200mm	430 90 251 430 90 252 430 90 253	430 90 244 430 90 245 430 90 246	430 90 251 430 90 252 430 90 253	Inner tube cpl., Pos. 1-15 Immersion length 700mm Immersion length 1000mm Immersion length 1200mm
	1	Außenrohr kpl., Pos. 17-19, (16) Eintauchtiefe 700mm Eintauchtiefe 1000mm Eintauchtiefe 1200mm	430 90 230 430 90 231 430 90 232	430 90 383 430 90 384 430 90 385	430 90 223 430 90 224 430 90 225	Outer tube cpl., Pos. 17-19, (16) Immersion length 700mm Immersion length 1000mm Immersion length 1200mm
	1	Kupplungskäfig kpl., Pos 1-3	425 22 000	425 22 000	425 22 000	Coupling cage cpl., Pos. 1-3
1	1	Kupplungsstern	410 14 028	410 14 028	410 14 028	Coupling star
2	1	Kupplungskäfig	420 51 275	420 51 275	420 51 275	Coupling cage
3	2	Rillenkugellager	922 40 005	922 40 005	922 40 005	Grooved ball bearing
4	1	Wellendichtring (NBR)	925 10 001	925 10 001	925 10 001	Shaft seal (NBR)
5	1	Gleitlager	920 51 013	920 51 013	920 51 013	Slide bearing
6	1	Welle Eintauchtiefe 700mm Eintauchtiefe 1000mm Eintauchtiefe 1200mm	420 51 247 420 51 250 420 51 252	420 51 247 420 51 250 420 51 252	420 51 247 420 51 250 420 51 252	Shaft Immersion length 700mm Immersion length 1000mm Immersion length 1200mm
7	1	Innenrohr mit Pos. 9, 10 und 12 Eintauchtiefe 700mm Eintauchtiefe 1000mm Eintauchtiefe 1200mm	430 90 001 430 90 002 430 90 003	430 90 001 430 90 002 430 90 003	430 90 001 430 90 002 430 90 003	Inner tube with Pos. 9, 10 and 12 Immersion length 700mm Immersion length 1000mm Immersion length 1200mm
8	1	O-Ring Ø 32 x 3 (NBR)	925 63 006	925 63 006	925 63 006	O-ring Ø 32 x 3 (NBR)
9	1	Zentrierstern	420 51 282	420 51 282	420 51 282	Centering star
10		Stützlager mit Pos. 11	920 51 012	920 51 012	920 51 012	Support bearing with Pos. 11
	3	Eintauchtiefe 700mm				Immersion length 700mm
	5	Eintauchtiefe 1000mm				Immersion length 1000mm
	6	Eintauchtiefe 1200mm				Immersion length 1200mm
11	1	O-Ring Ø 10 x 2 (NBR)	925 23 005	925 23 005	925 23 005	O-ring Ø 10 x 2 (NBR)
12	2	Gleitlager	920 51 013	920 51 013	920 51 013	Slide bearing
13	1	Wellendichtring (NBR)	925 10 001	925 10 001	925 10 001	Shaft seal (NBR)
14	1	Gleitringdichtung (NBR)	958 25 019	958 25 019	958 25 019	Sliding ring gasket (NBR)
15	1	Rotor	420 24 296	430 21 431	420 24 296	Impellor
16	1	Druckring	-	430 21 400	-	Pressure ring
17	1	Sicherungsring	918 80 002	918 80 002	918 80 002	Circlip
18	1	Überwurfmutter	907 90 070	907 90 070	907 90 070	Union nut
19	1	Außenrohr Eintauchtiefe 700mm Eintauchtiefe 1000mm Eintauchtiefe 1200mm	430 11 107 430 11 110 430 11 112	430 11 107 430 11 110 430 11 112	430 11 307 430 11 310 430 11 312	Outer tube Immersion length 700mm Immersion length 1000mm Immersion length 1200mm
		Lebensmittel-Schmierfett / kg (für Wellendichtringe und Innenrohr)	952 00 012	952 00 012	952 00 012	Food grade grease / kg (for shaft seals and inner tube)
		Zubehör:				Accessories:
20	1	Schlauchanschluss DN 19, Pos. 20-22	959 04 050	959 04 050	959 04 050	Hose connection DN 19, Pos. 20-22
	1	Flachdichtung	925 64 001	925 64 001	925 64 001	Flat seal
21	1	Schlauchstecker DN 19	959 05 058	959 05 058	959 05 058	Hose connector DN 19
22	1	Knebelüberwurfmutter G 1 1/4	907 90 002	907 90 002	907 90 002	Nut for hose connector G 1 1/4
		wahlweise:				optional:
20	1	Schlauchanschluss DN 25, Pos. 20-22	959 04 039	959 04 039	959 04 039	Hose connection DN 25, Pos. 20-22
	1	Flachdichtung	925 64 001	925 64 001	925 64 001	Flat seal
21	1	Schlauchstecker DN 25	959 05 041	959 05 041	959 05 041	Hose connector DN 25
22	1	Knebelüberwurfmutter G 1 1/4	907 90 002	907 90 002	907 90 002	Nut for hose connector G 1 1/4
23	1	FLUX-Clip	001 10 424	001 10 424	001 10 424	FLUX-Clip

Désignation

Tube intérieur cpl., rep. 1-15
Longueur 700mm
Longueur 1000mm
Longueur 1200mm

Tube extérieur cpl., rep. 17-19, (16)
Longueur 700mm
Longueur 1000mm
Longueur 1200mm

Cage d'accouplement cpl., rep. 1-3
Etoile d'accouplement
Cage d'accouplement
Roulement à billes

Joint à lèvres (NBR)
Palier glissant
Arbre
Longueur 700mm
Longueur 1000mm
Longueur 1200mm

Tube intérieur avec rep. 9, 10 et 12
Longueur 700mm
Longueur 1000mm
Longueur 1200mm

Joint torique Ø 32 x 3 (NBR)
Etoile de centrage

Palier de support avec rep. 11
Longueur 700mm
Longueur 1000mm
Longueur 1200mm
Joint torique Ø 10 x 2 (NBR)

Palier glissant
Joint à lèvres (NBR)
Garniture d'étanchéité (NBR)

Turbine
Bague de pression
Circlip
Ecrou de liaison

Tube extérieur
Longueur 700mm
Longueur 1000mm
Longueur 1200mm

Graisse spéciale alimentaire / kg
(pour joints à lèvres et tube intérieur)

Accessoires:

Raccord de sortie DN 19, rep. 20-22
Joint plat
Embout cannelé DN 19
Ecrou-raccord G 1 1/4

facultatif:
Raccord de sortie DN 25, rep. 20-22
Joint plat
Embout cannelé DN 25
Ecrou-raccord G 1 1/4

FLUX-Clip

Sous réserve de modifications